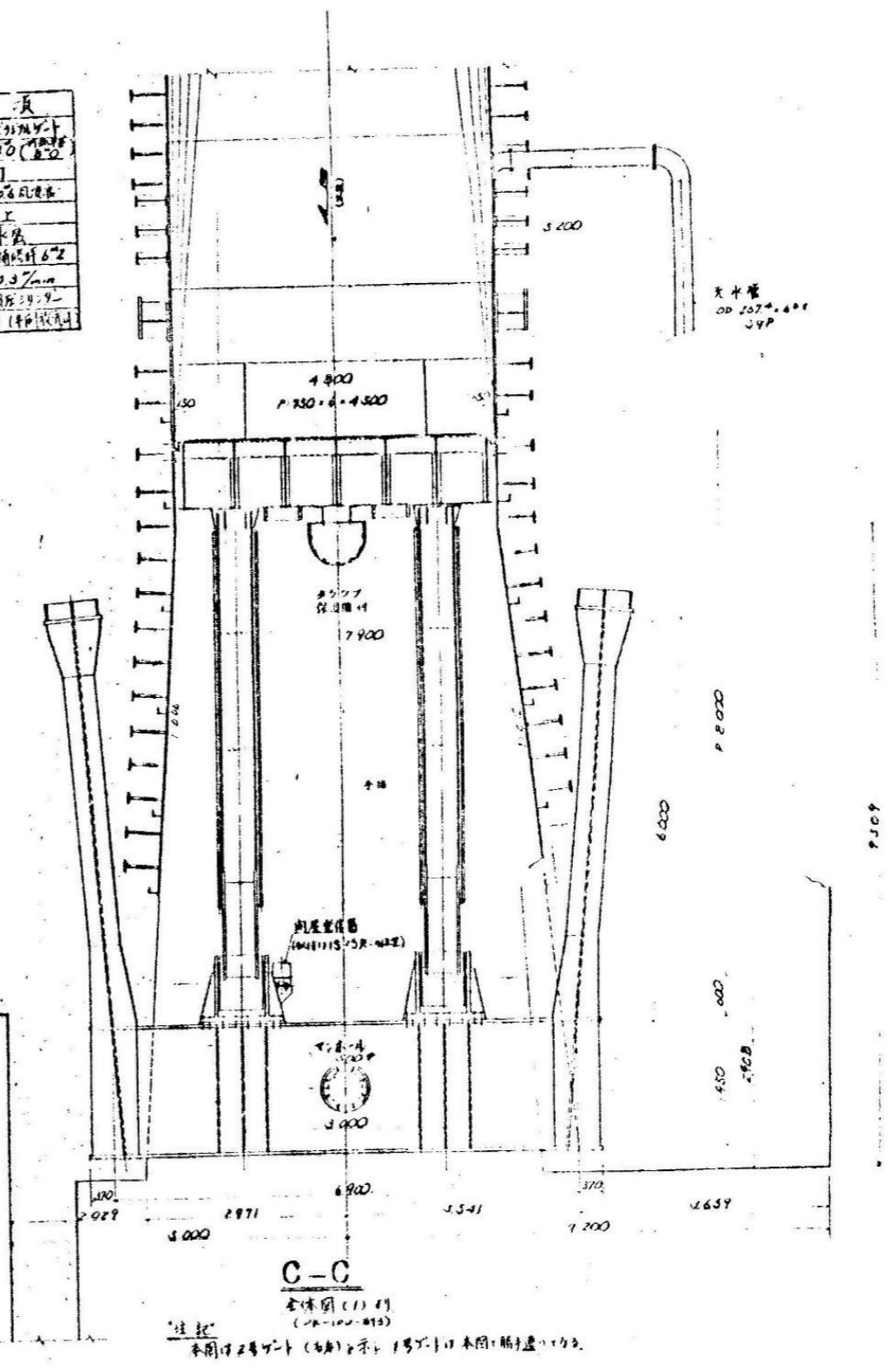


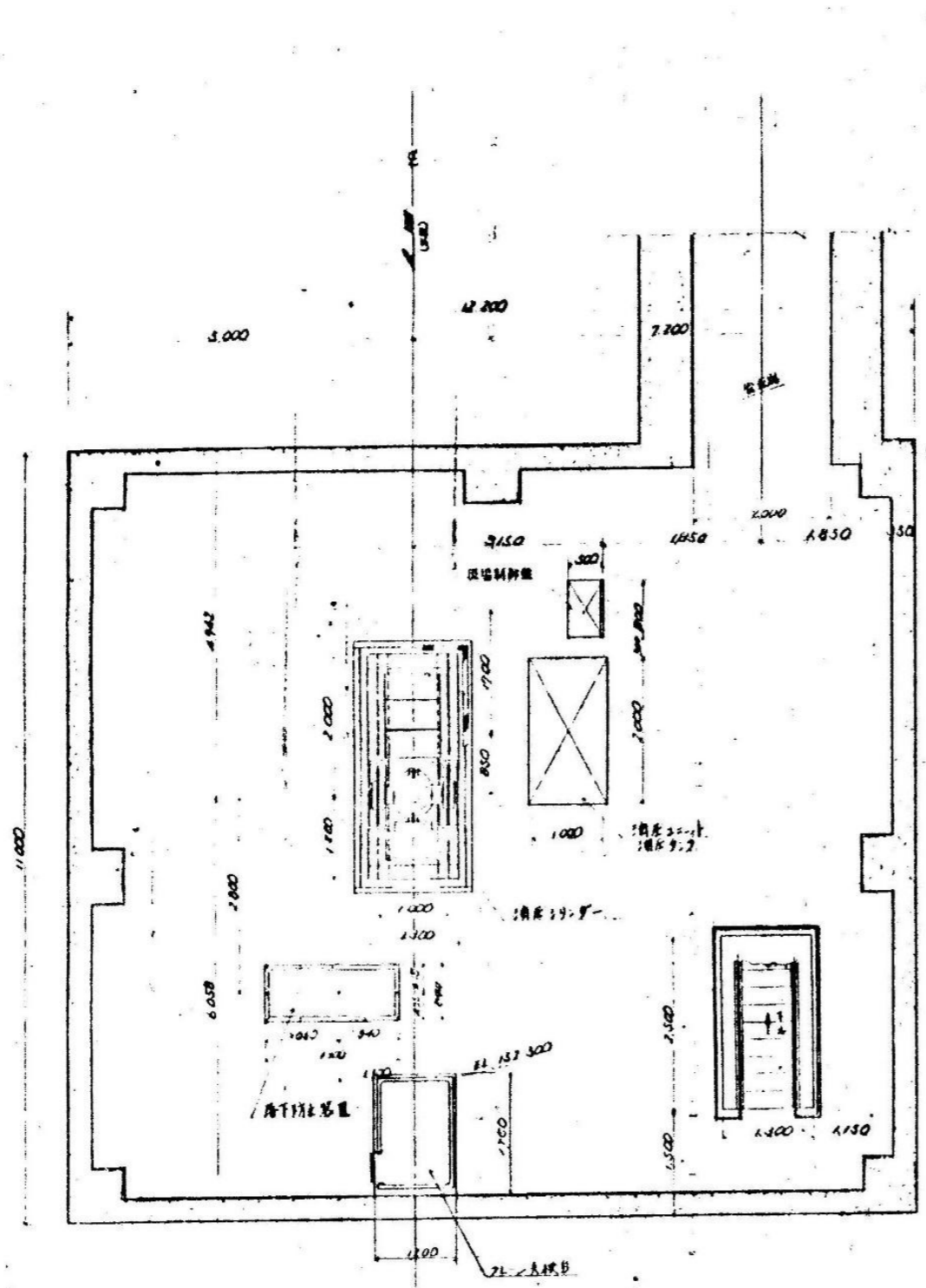
設計要項	
型式	慣習式高圧ゲート
総門高	20.40 (全高)
設計門高	2門
設計水深	11.85 (0.00 水位時)
操作方式	全工
水圧方式	背面引水式
揚程	0.37m
開閉式	慣習式開閉式
開閉方式	慣習式開閉式



8-B
全体図 (1) 1/2
(20-100-013)

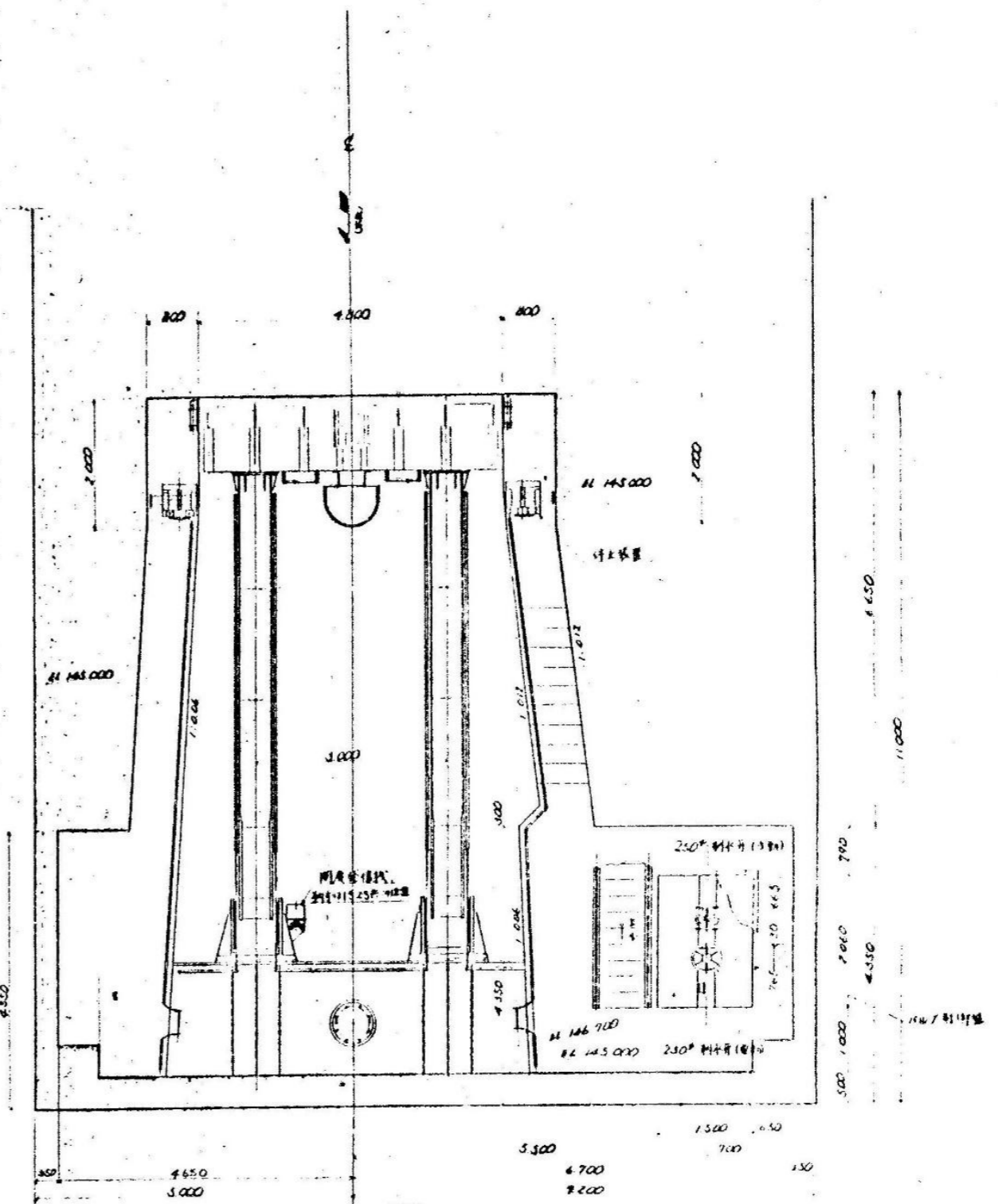
C-C
全体図 (1) 1/2
(20-100-013)

業務名	R8 徳土 正木ダム 上勝・正木 放流設備保守点検業務				
図面名	主ゲート全体図 (2)				
縮尺	NS	図面番号	5	図面総数	28
徳島県土整備事務所					



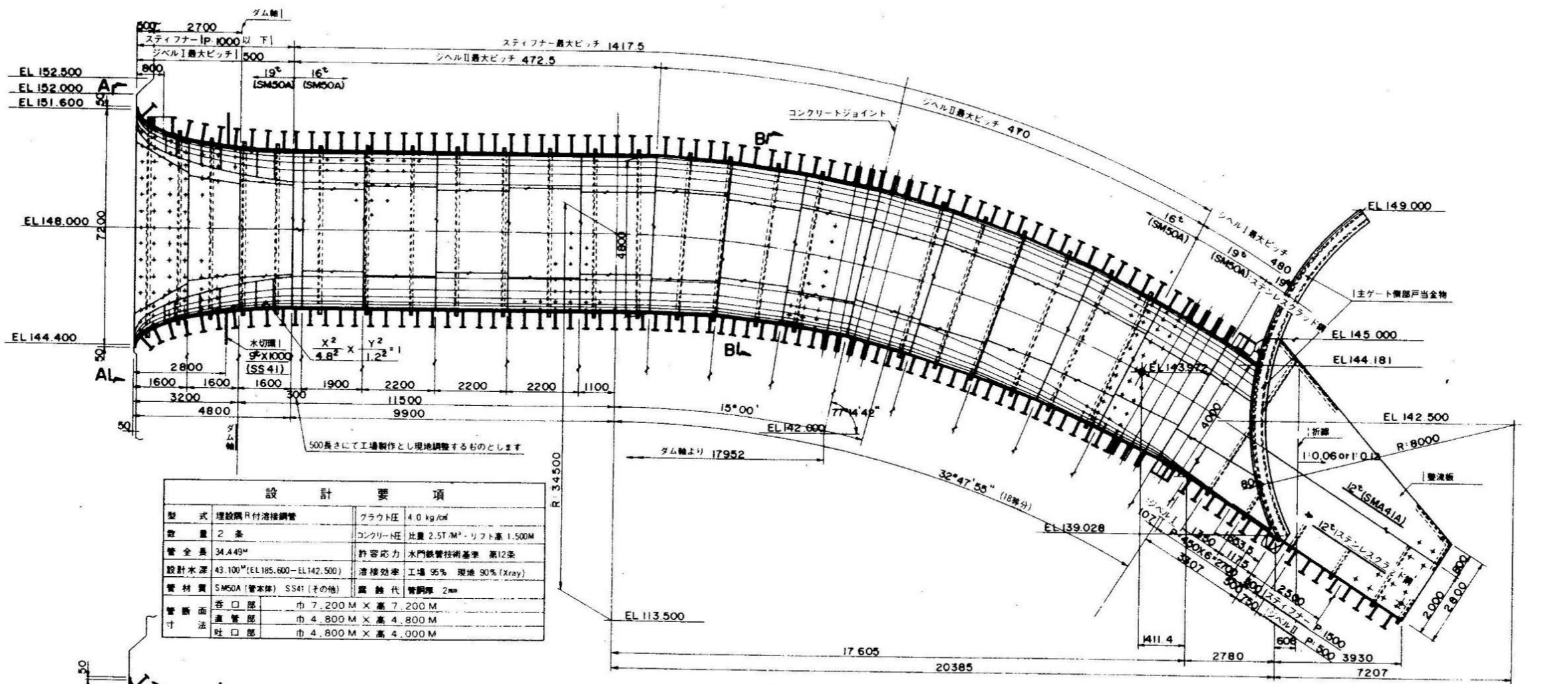
D-D
全体図(1/3)
(2-100-093)

注記
全図は2号丁(右側)と第1号丁(左側)に分割して表示する。

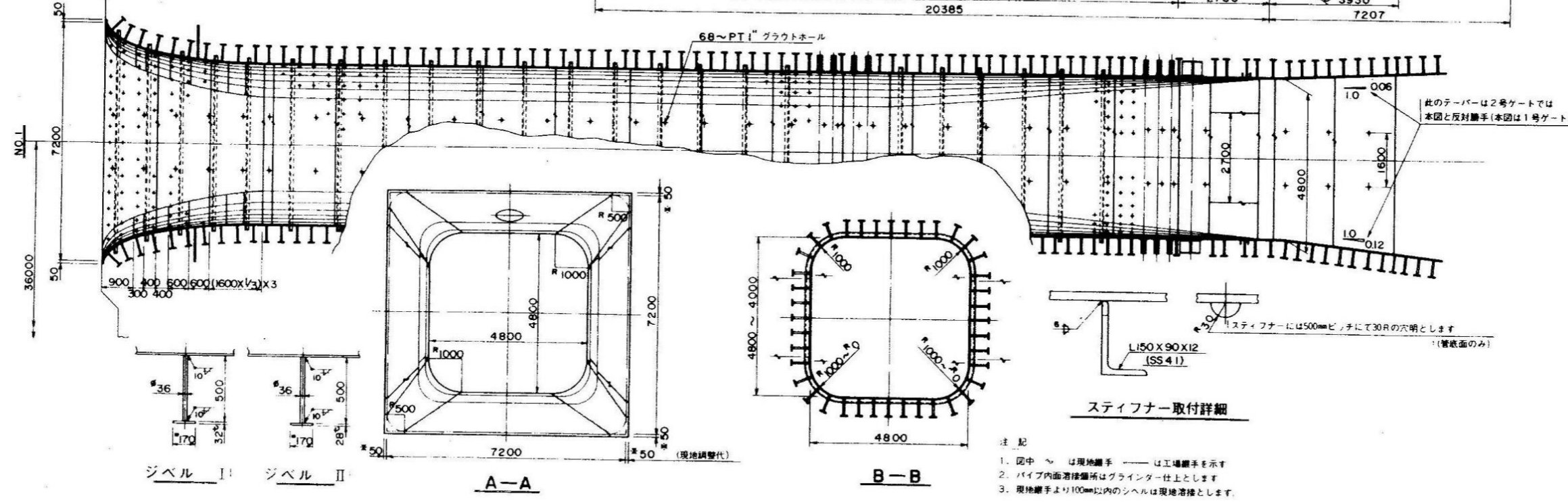


E-E
全体図(1/3)
(2-100-093)

業務名	R8徳土 正木ダム 上勝・正木 放流設備保守点検業務				
図面名	主ゲート全体図(3)				
縮尺	NS	図面番号	6	図面総数	28
徳島県土整備事務所					



設計要項	
型式	埋設鋼R付溶接鋼管
数量	2条
管全長	34.49m
設計水深	43.10m (EL185.600 - EL142.500)
管材質	SM50A (管本体) SS41 (その他)
管断面寸法	管口部 市7,200M × 高7,200M 直管部 市4,800M × 高4,800M 吐口部 市4,800M × 高4,000M
	フラウト圧 4.0 kg/cm ²
	コンクリート圧 比重 2.5T/M ³ ・リフト高 1.500M
	許容応力 水門設置技術基準 第12条
	溶接効率 工場 95% 現地 90% (Xray)
	鋼管厚 2mm



- 注記
1. 図中 ～ は現地継手 — は工場継手を示す
 2. バイブ内面溶接箇所はグラインダー仕上とします
 3. 現地継手より100mm以内のシベルは現地溶接とします

業務名	R8徳土 正木ダム 上勝・正木 放流設備保守点検業務		
図面名	放流管全体図		
縮尺	NS	図面番号	7
		図面総数	28
徳島県土整備事務所			